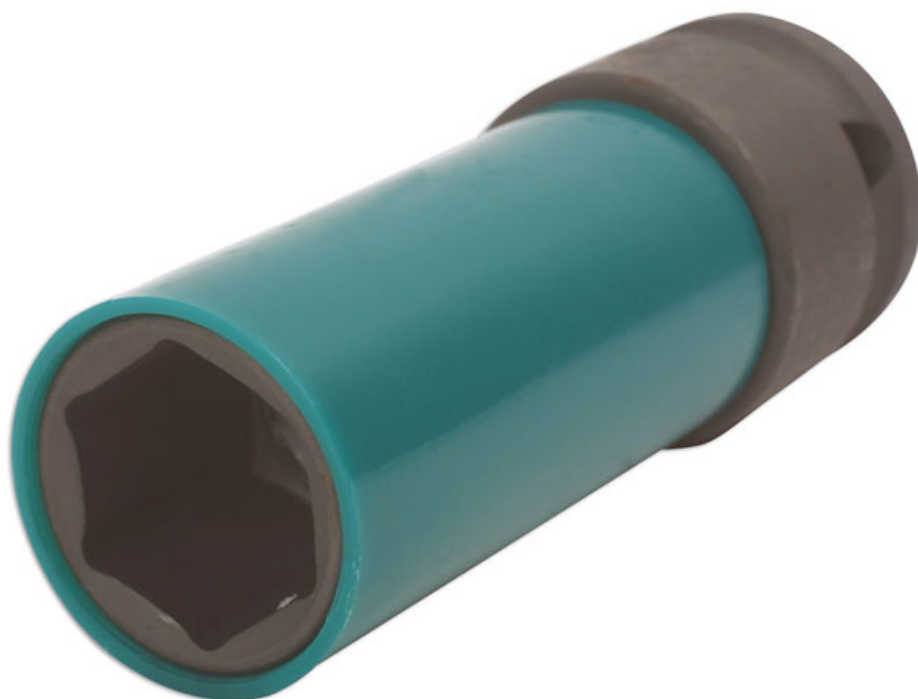


## Douille d'écrou de roue en alliage - impact de 19 mm

Qualité impact avec parois minces pour un accès facile et manchon en nylon pour éviter d'endommager les alliages précieux.



### Additional Information

- Douille d'écrou de roue de 19 mm
- Fabriqué en chrome-molybdène
- Entraînement de 1/2"
- Un manchon en nylon protège les alliages
- Autres tailles disponibles. Consommable

<http://lasertools.co.uk/product/3702>